

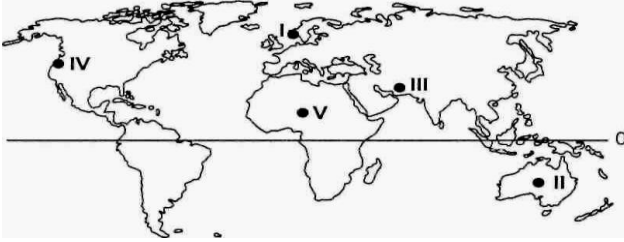
S.1 Aşağıdakilerden hangisi Tropikal rüzgârların en fazla zarara yol açtığı ülkelerden biridir?
A) Almanya B) İran C) İtalya D) Hindistan E) Mısır

S.2 Küresel ısınmanın sadece sıcaklığı artırıp yağış miktarlarında bir değişiklik yapmayacağı göz önüne alınırsa ülkemizde aşağıda verilenlerden hangisi üzerinde olumlu etki yapacağını söylemek kesinlikle doğru olmaz?
A) Mercimek üretimi B) Çay tarım alanları C) Fındık tarımı
D) Turunçgil üretimi E) Zeytin üretimi

S.3 Aşağıdaki ekstrem olaylardan hangisi köken bakımından diğerlerinden farklı bir gruba dahil edilmelidir?
A) Kuraklık B) Tayfun C) Deprem D) Aşırı sıcaklık E) Çığ

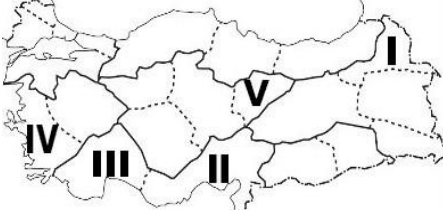
S.4 Aşağıdakilerden hangisi Mısır Medeniyetinin özelliklerinden birisidir?
A) Tarımsal üretimde yeni metotlar geliştirmişlerdir.
B) Tarım topraklarını astronomiyeye göre düzenlemişlerdir.
C) Tarımda sulama yöntemlerini bulmuşlardır.
D) Hayvanları evcilleştirmişler.
E) Tarım şehirleri oluşturmuşlardır.

S.5 Aşağıdaki haritada işaretli yerlerden hangilerinde doğal afetlerden depremlerin görülme olasılığı en azdır?



A) I, III, V B) III, IV, V C) I, IV, V D) II, III, V E) I, II, V

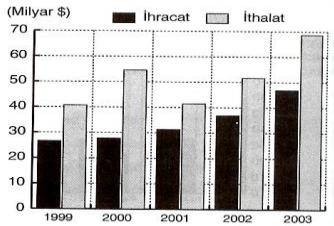
S.6 Küresel ısınmayla, geçmişte düşük sıcaklıklar nedeniyle tarım ürünü çeşidi az olan alanlarda, sıcaklık artışıyla birlikte farklı tarım ürünleri de yetiştirilebilecek ve tarım ürünü çeşidi artacaktır.



Yukarıda verilen bilgilere

göre haritada numaralı bölümlerden hangilerinde bu durum yaşanabilir?
A) I ve III B) II ve III C) IV ve III D) I ve V E) IV ve V

S.7 Aşağıdaki grafikte, Türkiye'nin 1999-2003 yılları arasındaki ihracat gelirleri ile ithalat giderlerini göstermektedir.



Aşağıdakilerden hangisi , grafikteki bilgilerden çıkarılabilecek sonuçlardan biri değildir?

A-Dış ticaret açığı en az 2001 yılında olmuştur.
B-İthalat giderlerindeki dalgalanma ihracat gelirlerine göre daha fazladır
C-İthalat giderleri 2003 yılında en fazla olmuştur
D-2000 yılındaki dış ticaret açığı 2002 yılındakinden fazladır.
E-Dış satımda sanayi ürünlerinin payı daha fazladır.

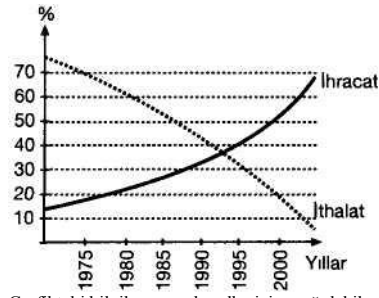
S.8 Ülkemizdeki bugünkü yedi coğrafi bölge yerine görülen iklimlere göre Akdeniz, Karasal ve Karadeniz olarak üç bölge belirlenmiş olsaydı alan olarak bunların büyükten küçüğe sıralanışı nasıl olurdu?

A) Karasal-Akdeniz-Karadeniz B) Karasal-Karadeniz-Akdeniz
C) Akdeniz-Karadeniz-Karasal D) Karadeniz-Karasal-Akdeniz
E) Akdeniz-Karasal-Karadeniz

S.9 Marmara Bölgesi'nde son yıllarda besicilikte, kümes hayvancılığında ve mandracılıkta önemli gelişmeler olmuştur.
Bu gelişmelerin meydana gelmesinde bölgenin aşağıdaki özelliklerinden hangisi etkili olmuştur?

A) Teşvik ve kredilerin artması. B) Yem sanayisinin gelişmiş olması.
C) Tarım ürünleri çeşidinin fazla olması. D) Nüfusun fazla olması.
E) Tarım arazilerinin verimli olması.

S.10 Aşağıda bir ülkenin yıllara göre ihracat ve ithalatının ekonomi içerisindeki oransal değişimi verilmiştir.



Grafikteki bilgilere göre bu ülke için aşağıdakilerden hangisine ulaşamaz?

A) Hammaddeler satın almaktadır. B) Dışsatımında sanayi ürünleri başta gelir.
C) Doğal nüfus artışı hızla artmaktadır. D) Şehirleşme oranı yüksektir.
E) Eğitim ve sağlık hizmetleri gelişmiştir.

S.11

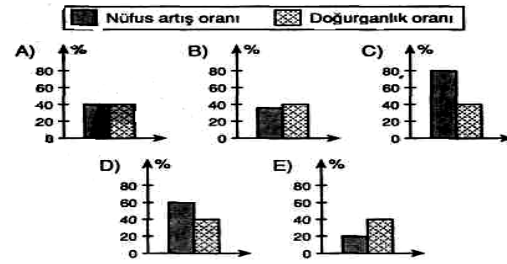


Yukarıdaki Türkiye haritasında işaretlenmiş yerlerin hangisinde yazların kurak geçmesi tarım ürünlerini olumsuz yönde etkiler?

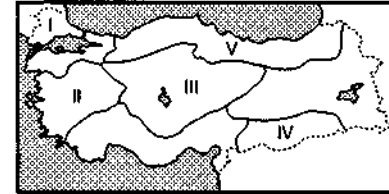
A) 1 B) 2 C) 3 D) 4 E) 5

S.12 Sanayinin geliştiği bölgelerdeki nüfus artışı, doğumlardan çok bölge dışından alınan göçlerden oluşmaktadır.

Aşağıdaki beş bölgenin doğum oranı aynı olduğuna göre, bu bölgelerden hangisinin gelişme düzeyi daha düşüktür?

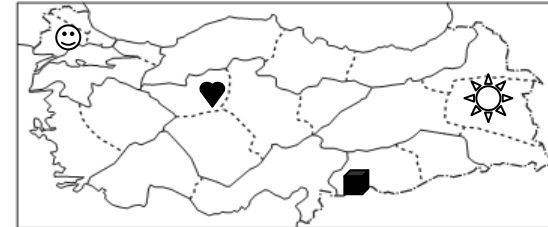


S.13 Haritada sınırları belirlenmiş ve numaralarla gösterilmiş coğrafi bölgelerimizle ilgili bilgilerden yanlış olanı, aşağıdakilerin hangisidir?



A) I. Bölge'de ulaşım-ticaret-sanayi çok gelişmiştir.
B) II. Bölge'de zeytin-tütün-incir üretiminde ilk sırayı alır.
C) III. Bölge'de kara ve demiryolu ulaşımı çok rahat yapılabilir.
D) IV. Bölge'de petrol üretimi fazladır.
E) V. Bölge'de pamuk ve buğday üretimi yaygındır.

S.14 Aşağıdaki haritada, işaretlendirilmiş bölümlerin hangisinin adı seçeneklerde yoktur?



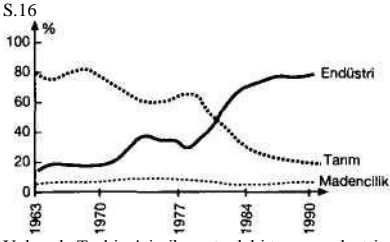
A) Ergene Bölümü
B) Yukarı Murat-Van Bölümü
C) Yukarı Kızılırmak Bölümü
D) Yukarı Sakarya Bölümü
E) Orta Fırat Bölümü

S.15 Bir ülkenin ithalat ve ihracatında yer alan malların yüzde oranları aşağıdaki gibidir.

İHRACAT			İTHALAT		
Tarım ürünü	Ham madde	Sanayi ürünü	Hammadde	Yatırım Malları	Tüketim Malları

% 20	% 5	% 75	% 75	% 10	% 15
------	-----	------	------	------	------

Yukarıdaki bilgilere bakılarak; bu ülke ile ilgili aşağıdaki yargılardan hangisine ulaşamaz?
A) Hammaddede dışalım azdır.
B) Gelişmiş bir ülkedir.
C) Sanayide çalışanlarının oranı fazladır.
D) Doğal nüfus artış hızı azdır.
E) Yaşlı nüfus oranı fazladır.



Yukarıda Türkiye'nin ihracatındaki tarım, endüstri ve madencilik 1963-1990 yılları arasındaki oranları gösterilmiştir.

Buna göre aşağıdaki yorumlardan hangisi söylenemez?

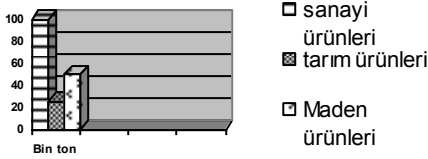
- A) Tüm yıllarda en az pay madencilige aittir.
B) Tüm yıllarda madencilik payı hep aynı kalmıştır.
C) 1977-1984 yılları arasında Endüstri ile tarımın payları eşitlenmiştir.
D) Türkiye gelişmekte olan bir ülkedir.
E) Endüstri ve tarımın payındaki değişim madencilikten fazladır.

S.17 Yüzey şekilleri, enerji kaynakları, ulaşım sanayisi, trafik kazaları, toplu taşımacılık vb. özellikler dikkate alındığında, aşağıdakilerden hangisi Türkiye'nin ulaşım ve taşımacılık sorunlarına uzun sürede en ekonomik çözüm olabilir?

- a) Etkili bir trafik kontrolü sağlamak
b) Dışarıdan kamyon, otobüs, otomobil vb. satın almak
c) Kamyon, otomobil, otobüs vb. fabrikaları kurmak
d) Demiryolu taşımacılığını geliştirmek

e) Havayolu taşımacılığını geliştirmek

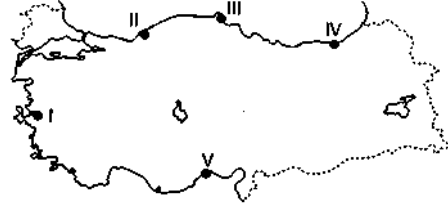
S.18 Aşağıdaki grafikte bir ülkenin ithalatının sektörel dağılımı verilmiştir.



Buna göre bu ülke ile ilgili olarak aşağıdakilerden hangisi söylenemez?

- A) Okur-yazar oranının yüksek olduğu
B) Millî gelirin düşük olduğu
C) Doğum oranının yüksek olduğu
D) İşsizlik sorununun yüksek olduğu
E) Sanayinin gelişmemiş olduğu

S.19



Yukarıdaki Türkiye haritası üzerinde gösterilen noktalardan hangisinde, doğal liman olduğu halde, ard bölgesi (hinterland) gelişmediğinden liman gelişme göstermemiştir?
A) I B) II C) III D) IV E) V

S.20 Türkiye'de pirinç tarımı aşağıda verilen yerlerin hangisinde yoğun olarak yapılır?

- A) Deniz kıyılarında
B) Büyük şehir çevrelerinde
C) Plato yüzeylerinde
D) Kuraklığın fazla olduğu yerlerde
E) Akarsu kenarlarında

S.21



© 1998 Microsoft Corp. All rights reserved.

Yukarıdaki haritada aşağıda belirtilen ürünlerden hangilerinin dağılımları gösterilmiştir?

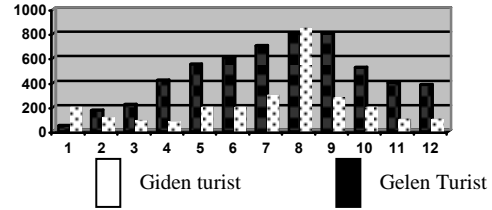
- | | | |
|-------------|--------|---------------|
| | | |
| a) Buğday | Üzüm | Tütün |
| b) Ayçiçeği | Haşhaş | Mercimek |
| c) Arpa | Tütün | Ayçiçeği |
| d) Ayçiçeği | Elma | Şeker pancarı |
| e) Mercimek | Haşhaş | Ayçiçeği |

S.22 Aşağıdaki harita, Türkiye'de ulaşım ağınm göstermektedir.



Haritadaki dağılışa göre, aşağıdaki yargılardan hangisine ulaşamaz?

- A) Yolcu taşımacılığının az bir kısmı demiryollarıyla sağlanmaktadır
B) Demiryolu ağı genellikle doğu-batı doğrultuludur
C) Doğu Karadeniz ve Antalya kıyılarının iç kesimlerle demiryolu bağlantısı yoktur.
D) Türkiye'nin Asya ve Avrupa kıtaları ile demiryolu bağlantısı vardır
E) Demiryolları ile önemli limanlar iç kesimlere bağlanmıştır



- a) En az turist Ocak ayında gelmiştir
b) Gelen ve giden turist sayısının birbirine en yakın olduğu ay, Şubat'tır
c) En fazla turist Haziran-Eylül ayları arasında gelmiştir
d) Mayıs ve Ekim aylarında, giden turist sayısı aymdır
e) Giden turist sayısı, Ağustos ayında en fazladır

S.24

- I- Buğday üretiminin dağılış haritası
II- Mısır üretiminin dağılış haritası
III- Pamuk üretiminin dağılış haritası
IV- Şeker pancarı üretiminin dağılış haritası
V- Ayçiçeği üretiminin dağılış haritası

Türkiye ile ilgili yukarıdaki haritalardan hangileri birbirine daha çok benzerlik gösterir?

- A) I ve V B) II ve III C) II ve V D) I ve IV E) IV ve V

S.25 Nadas tarımı; İklimin kararsız, yağışın düzensiz, sulama şartlarının gelişmediği ve yaz aylarının kurak olduğu yerlerde daha yaygındır.

Buna göre, ülkemizde aşağıdaki tarım ürünlerinden hangisinin yetiştirildiği yörede nadas uygulaması diğerlerine oranla daha fazladır?

- A) Pamuk B) Çay C) Mısır D) Pirinç E) Buğday

Her soru 4 puan süre 35 dakikadır

Başarılar Dilerim

1	A	B	C	D	E	14	A	B	C	D	E
2	A	B	C	D	E	15	A	B	C	D	E
3	A	B	C	D	E	16	A	B	C	D	E
4	A	B	C	D	E	17	A	B	C	D	E
5	A	B	C	D	E	18	A	B	C	D	E
6	A	B	C	D	E	19	A	B	C	D	E
7	A	B	C	D	E	20	A	B	C	D	E
8	A	B	C	D	E	21	A	B	C	D	E
9	A	B	C	D	E	22	A	B	C	D	E
10	A	B	C	D	E	23	A	B	C	D	E
11	A	B	C	D	E	24	A	B	C	D	E
12	A	B	C	D	E	25	A	B	C	D	E
12	A	B	C	D	E						

