

## 9.SINIF I.ÜNİTE FİZİK DERSİ ÇALIŞMA SORULARI

1-Maddenin kristal yapısını inceleyen fizik dalı aşağıdakilerden hangisidir?

- A)Nükleer fizik B)Katıhal fiziği  
C)Termodinamik D)Manyetizma  
E)Atom fiziği

2-Aşağıdakilerden hangisi türetilmiş büyüklüktür?

- A)Sıcaklık B)Zaman C)Kütle D)Uzunluk  
E)Özkütle

3-Aşağıdakilerden hangisi temel büyüklüktür?

- A)Ağırlık B)Direnc C)Kuvvet  
D)Işık şiddeti E)Isı

4-Aşağıdaki niceliklerden hangisi skalerdir?

- A)Kuvvet B)Hız C)Zaman D)Ağırlık  
E)Yerdeğiştirme

5-Aşağıdaki niceliklerden hangisi vektörel niceliktir?

- A)Yerdeğiştirme B)Güç C)Kütle  
D)Alınan yol E)Direnc

6-Isı enerjisinin madde içerisinde nasıl yayıldığını inceleyen fizik dalı aşağıdakilerden hangisidir?

- A)Optik B)Mekanik C)Termodinamik  
D)Atom Fiziği E)Manyetizma

7-Cisimlerin hareket durumlarını inceleyen fizik dalı aşağıdakilerden hangisidir?

- A)Termodinamik B)Katıhal fiziği C)Optik  
D)Mekanik E)Manyetizma

8-Işığın kırılma ,yansıma gibi özelliklerini inceleyen fizik dalı aşağıdakilerden hangisidir?

- A)Termodinamik B)Optik C)Nükleer fizik  
D)Atom fiziği E)Manyetizma

9-Aşağıdakilerden hangisi güç birimidir?

- A)Joule B)Newton C)Watt D)Wattxsaniye  
E)Kilogram

10-Bilimsel bir problemin çözümünde yer alan çalışmalardan bazıları aşağıdaki gibidir.

I.Hipotez kurma

II.Problemin ortaya konulması

III.Kontrollü deneyler yapma

Bu çalışmada izlenecek sıra

aşağıdakilerden hangisi gibi olmalıdır?

- A)I-II-III B)II-III-I C)II-I-III D)III-I-II E)III-II-I

## 9.SINIF II.ÜNİTE FİZİK DERSİ ÇALIŞMA SORULARI

1-Yarıçapı 2cm olan kürenin hacminin bir kenarı 2cm olan kübün hacmine oranı kaçtır? $(\pi=3)$

- A)1 B)2 C)4 D)8 E)3

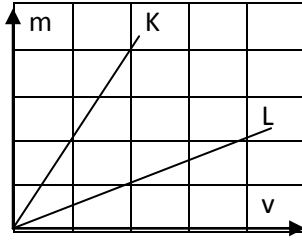
2-Kenar uzunlukları 12cm,15cm ve 8 cm olan bir prizmanın içerisine yarıçapı 1,5 cm olan kürelerden kaç tane yerleştirilir?

- A)60 B)80 C)50 D)40 E)240

3-Yarıçapları r ve 2r olan içleri dolu A ve B kürelerinin kütleleri sırasıyla 2m ve 3m 'dir. Buna göre A küresinin özkütlesinin B küresinin özkütlesine oranı kaçtır?

- A)8/3 B)16/3 C)4/3 D)3 E)4

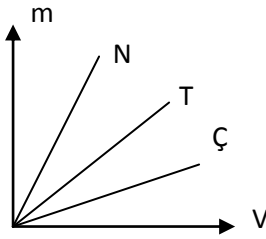
4-



K ve L sıvılarına ait kütle hacim grafikleri şekildeki gibidir. Bu sıvılar eşit hacimde karıştırılırsa karışımın özkütlesi  $d_1$ , eşit kütlede karıştırılırsa karışımın özkütlesi  $d_2$  olduğuna göre  $d_1/d_2$  oranı kaçtır?

A)1 B)5/4 C)4/5 D)16/5 E)25/16

5-



N, T, Ç sıvılarına ait kütle hacim grafikleri şekildeki gibidir. Buna göre sıvıların özkütleleri arasındaki ilişki nedir?

A)  $d_N > d_Ç > d_T$  B)  $d_Ç > d_T > d_N$  C)  $d_N > d_T > d_Ç$   
D)  $d_N = d_T = d_Ç$  E)  $d_T = d_N > d_Ç$

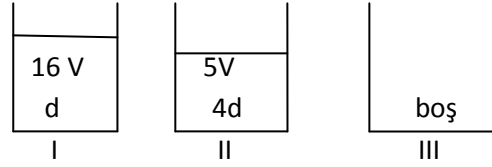
6- Bir kap boş iken 200 g., su ile dolu iken 400g., başka bir sıvı ile dolu iken 500g. gelmektedir. Bu sıvının özkütlesi kaçtır? ( $d_{su} = 1g/cm^3$ )

A)3/2 B)1 C)1,25 D)1,75 E)2

7- Su ile dolu bir taşırma kabına  $50cm^3$  hacimli bir cisim konulduğunda kaptaki ağırlaşma 150g. oluyor. Cismin özkütlesi kaçtır? ( $d_{su} = 1g/cm^3$ )

A)3 B)4 C)5 D)3,5 E)4,5

8-



I ve II kaplarından alınan sıvılar III. kaba konulduğunda üç kaptaki sıvı kütleleri eşit oluyor. Yeni durumda II. Kaptaki sıvı hacmi kaç V'dir?

A)2,5 B)2 C)3 D)3,5 E)4

9- Aşağıdaki bilgilerden hangisi yanlıştır?

A) Yanma olayları kimyasal bir değişimdir.  
B) Paslanma olayı fiziksel bir değişimdir.  
C) Özkütle skaler bir büyüklüktür.  
D) Hacim birimi  $m^3$ 'tür.  
E) Erime olayı fiziksel bir değişimdir.

10- Bir kenarı 6 cm olan  $3g/cm^3$  özkütleli bir kübün kütlesi 585 g. olarak ölçülüyor. Bu kübün içindeki boşluğun hacmi kaç  $cm^3$ 'tür?

A)42 B)33 C)20 D)30 E)21

MUSTAFA KEMAL ANADOLU LİSESİ 2011-2012 ÖĞRETİM YILI ARALIK AYI OKUL SORU BANKASI  
9.SINIF FİZİK CEVAP ANAHTARI

I.ÜNİTE

1-B

2-E

3-D

4-C

5-A

6-C

7-D

8-B

9-C

10-C

II.ÜNİTE

1-C

2-D

3-B

4-E

5-C

6-A

7-B

8-C

9-B

10-E