

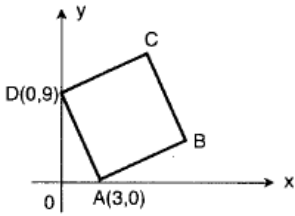
1. $P(\sqrt[3]{a^3}, a.b)$ noktası 2. bölgede bir nokta ise $K(\frac{a}{b}, a + b)$ noktası kaçınıcı bölgededir.

2. $2x - 5y + 3 = 0$ doğrusu ile $4x + 3y - 7 = 0$ doğrusunun kesim noktasının koordinatlar toplamı kaçtır ?

3. m bir parametre $P(m + 1, 2m - 1)$ noktalarının ikinci açıortay doğrusuna göre simetriği olan noktaların geometrik yerini bulunuz.

4. Dik koordinat sisteminde; $-4x + y - 5 = 0$ doğrusuna paralel ve $A(-2, 3)$ noktasından geçen doğrunun denklemini yazınız.

5.



Şekilde ABCD bir karedir. Verilenlere göre B ve C noktalarının koordinatlarını bulunuz.

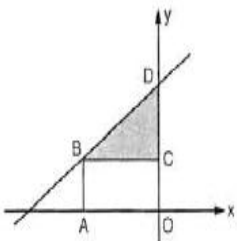
6. $A(1, -4)$ noktasının $B(2, 2)$ noktasına göre simetriği C'dir. C noktasının koordinatlarının toplamı kaçtır?

7.

$A(4, 1)$ noktasının $B(3, -1)$ noktasına göre simetriği K, A'nın $y = x - 1$ doğrusuna göre simetriği L ise $|KL|$ kaç br dir?

8. $A(1, -2)$ noktasının $y = mx + n$ doğrusuna göre simetriği $B(5, 4)$ ise $m.n$ çarpımı kaçtır?

9.



AOCB bir dik-dörtgen
BD doğrusunun denklemi $4y = 3x + 40$
 $B(-8, k)$

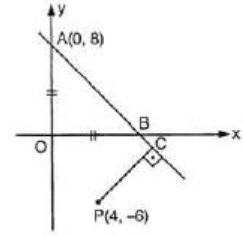
Yukarıdaki verilere göre, $\angle(BDC)$ kaç br dir?

10. $A(1, 0)$ ve $B(-4, 12)$ noktaları veriliyor. $|AB|$ uzaklığı kaç birimdir?

11. $(m-3)x+5y-2m+1=0$ doğrularının geçtiği sabit noktadan geçen doğrulardan biri $2ax-3y+1=0$ ise **a nedir?**

12. $(x+3)^2+(y-1)^2=1$
 $(x-2)^2+(y-1)^2=4$
 çemberlerinin en uzak noktaları arasındaki uzaklık kaç birimdir?

13.



$$|AO| = |OB|$$

$$[PC] \perp AC$$

$$A(0, 8)$$

$$P(4, -6)$$

Verilenlere göre CP doğrusunun denklemini bulunuz.

14. $x^2 + y^2 + 4x - 6y - 12 = 0$
 Çemberinin merkezinin koordinatlarını ve yarıçapını bulunuz.

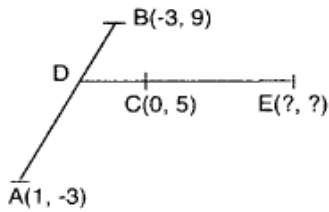
15. $(2m-1)x+4y-8=0$ ve $nx-2my+4=0$ doğruları y-ekseni üzerinde dik kesiştiklerine göre **n kaçtır?**

16. $(x+7)^2+(y-a)^2=25$ çemberiyle $3y-4x=13$ doğrusu arasındaki en kısa uzaklık 7 birim ise **a kaçtır?**

17. $mx-y+2=0$ doğrusu ile $2x+y-1=0$ doğrusunun arasındaki açı 45° ise m nin alabileceği değerleri bulunuz.

18. $(m-1)x^2+2y^2+6x-8y+4m=0$ denkleminin belirttiği çemberin yarıçapı kaç br.dir?

19.



Şekilde $\frac{|AB|}{|AD|} = \frac{4}{3}$ ve $\frac{|DC|}{|CE|} = \frac{1}{2}$ ise

BE doğrusunun denklemini bulunuz.

20. $x^2 + y^2 - 3x + 4y + a = 0$ denkleminin bir nokta belirtmesi için a kaç olmalıdır?